

 pulse

Plan Qualité

Professionnalisation et ouverture à l'international de licences scientifiques expérimentales en Afrique de l'Ouest (PULSE)

Projet 597999-EPP-1-2018-1FR-EPPKA2-CBHE-JO

Titre du document	Plan Qualité
Workpackage	WP4 Assurance et contrôle de la qualité
Date de début/ date de fin	15/01/2019 – 14/10/2021
WP leaders	UT3 PS UK
Livrable	4.2
Date d'échéance	15/04/2019
Auteur(s)	Cecilia HINOJOSA (UT3 PS) Angela MOCA (UT3 PS)
Contributeurs	Jean Marc BROTO (UT3 PS) HOVA Hoavo (UK) MAGARINOS Sindy (UNISCIEL) TARDY Julie (UNISCIEL) CHERIF Mamadou (UFHB) POULIQUEN Isabelle (AMU) KOVACIC Laurence (AMU) PONS Jean-Marc (AMU)

	GARCIA Yann (UCLouvain) DOSSOGNE Caroline (UCLouvain) MONDEDJI Edith (UL) KOFFI N'GORAN Mathurin (UjLoG) DUMINICA Despina (UPB) STOICA Marilena (UPB) TIHO Seydou (UNA) THEZE-THIEBAUD Nadine (CIRUISEF)	
Organisations participants	Toutes	
Statut	Brouillon <input checked="" type="checkbox"/>	Final <input checked="" type="checkbox"/>

Plan qualité

Introduction

L'objectif du plan de qualité est d'assurer d'un côté la mise en place du projet au niveau managérial et d'un autre côté, d'assurer le contrôle des formations des licences dans les différentes universités.

Le plan de gestion de la qualité définit et documente les exigences de qualité du projet, l'approche de gestion de la qualité, le processus et les responsabilités. Il décrit également les activités d'assurance et de contrôle de la qualité menées tout au long du projet.

Les principaux objectifs du plan d'assurance de la qualité sont :

- Planifier les procédures de vérification afin de suivre la réalisation des activités du projet ;
- Mettre en place la gestion des risques et les mécanismes de contrôle de qualité ;
- Créer des procédures claires pour la délivrance des résultats de haute qualité ;
- Fournir au consortium des directives pour le reporting du projet.

A. Management du projet

a) Consortium

Partenaires :

Institution	Acronyme	Pays
Université Toulouse III Paul Sabatier (coordinateur)	UT3 PS	France/UE
Université de Lomé (co-coordinateur)	UL	Togo/ACP
Université polytechnique de Bucarest	UPB	Roumanie/UE
Université de Lille 1	UNISCIEL	France/UE
Université catholique de Louvain	UCL	Belgique/UE
Université de Kara	UK	Togo/ACP
Université Felix Houphouët-Boigny	UFHB	Côte d'Ivoire/ACP
Université Nangui Abrogoua	UNA	Côte d'Ivoire/ACP
Conférence Internationale des Responsables des Universités et Institutions à dominante Scientifique et technique d'Expression française	CIRUISEF	France/UE
Aix-Marseille Université	AMU	France/UE
Université Jean Lorignon Guédé de Daloa	UJLoG	Côte d'Ivoire/ACP

Partenaires associés :

Institution	Acronyme	Pays
Conseil Africain et Malgache pour l'Enseignement supérieur (CAMES)	(CAMES)	Burkina Faso
Conférence des doyens d'UFR scientifiques	CDUS	France
Agence Universitaire de la Francophonie	AUF	France
Centre International de formation et de recherche avancée en Physique	CIFRA	Roumanie

Conférence générale des entreprises de Côte d'Ivoire	CGECI	Côte d'Ivoire
Ministère de l'enseignement supérieur et de la recherche	MESR	Togo
Ministère de l'enseignement supérieur et de la recherche	MESRS	Côte d'Ivoire
Association des femmes togolaises pour la promotion de la science et de la technologie	FTPS&T	Togo
Association des femmes Chercheurs de Côte d'Ivoire	AFEMCI	Côte d'Ivoire

b) Gestion du projet

Coordinateur du projet : Université Toulouse III Paul Sabatier

Responsabilités :

- Représentant légal du projet
- Interlocuteur avec l'AECEA
- Gestion financière
- Suivi des activités par rapport au plan de travail
- Reporting auprès de l'AECEA

Co-coordonateur : Université de Lomé

L'Université de Lomé appuie le coordinateur dans la mise en œuvre des activités en Afrique et facilite la coordination et la communication avec les partenaires africains.

Responsabilités :

- Organiser en collaboration avec le coordinateur UT3-PS les réunions importantes du projet : kick-off meeting, réunions annuelles des Comités de Pilotage, réunions des six Comités Techniques et réunion de clôture ;
- Contribuer à mettre en place la politique de communication du projet : logo, supports de communication, etc. ;
- Faciliter la communication entre les partenaires africains et suivre la réalisation du plan d'activités selon le calendrier prévisionnel ;
- Promouvoir le projet dans la région ACP et informer le coordinateur, en lui transmettant l'ensemble des informations : dates, lieu, articles de presse, etc. ;
- Communiquer avec les Ambassades pour assurer le suivi des démarches de visa et des opérations consulaires ;
- Assister quotidiennement le coordinateur dans la gestion et le suivi du projet.

WP leaders :

Mise en place de binômes constitués à chaque fois par un partenaire européen et un partenaire africain.

Missions :

- suivre les progrès du WP par rapport aux allocations de temps et de budget (en respectant les échéances établies),
- s'assurer que le WP réalise les objectifs et les livrables listés (cf. indicateurs et dossier),
- soutenir les partenaires dans la mise en œuvre des activités,
- alerter le coordinateur en cas de retard ou de défaillance dans l'exécution du WP,

- fournir des rapports d'avancement semestriels au coordinateur,
- partager les résultats avec les partenaires et fournir des preuves de réalisation des résultats au coordinateur.

c) Prise de décisions de Projet

Toutes les décisions sont fondées sur l'accord d'une majorité du Comité Directeur.
En cas de non-consensus, les décisions seront prises par vote.

Comité Directeur (CD)¹:

Composition :

- Directeur du Projet
- Chef de Projet
- 1 représentant de chaque structure partenaire

Missions :

- Donner des orientations stratégiques ;
- Assurer la prise des décisions ;
- Valoriser et disséminer les résultats ;
- Mettre en place les suggestions et recommandations de l'EACEA afin d'ajuster le plan de travail.

Le CD se réunira 6 fois. Calendrier à définir.

Comités Techniques (CT)² :

1 comité technique par chaque WP.

Composition:

3 représentants maximum par partenaire (en fonction des disciplines) pour chaque CT.

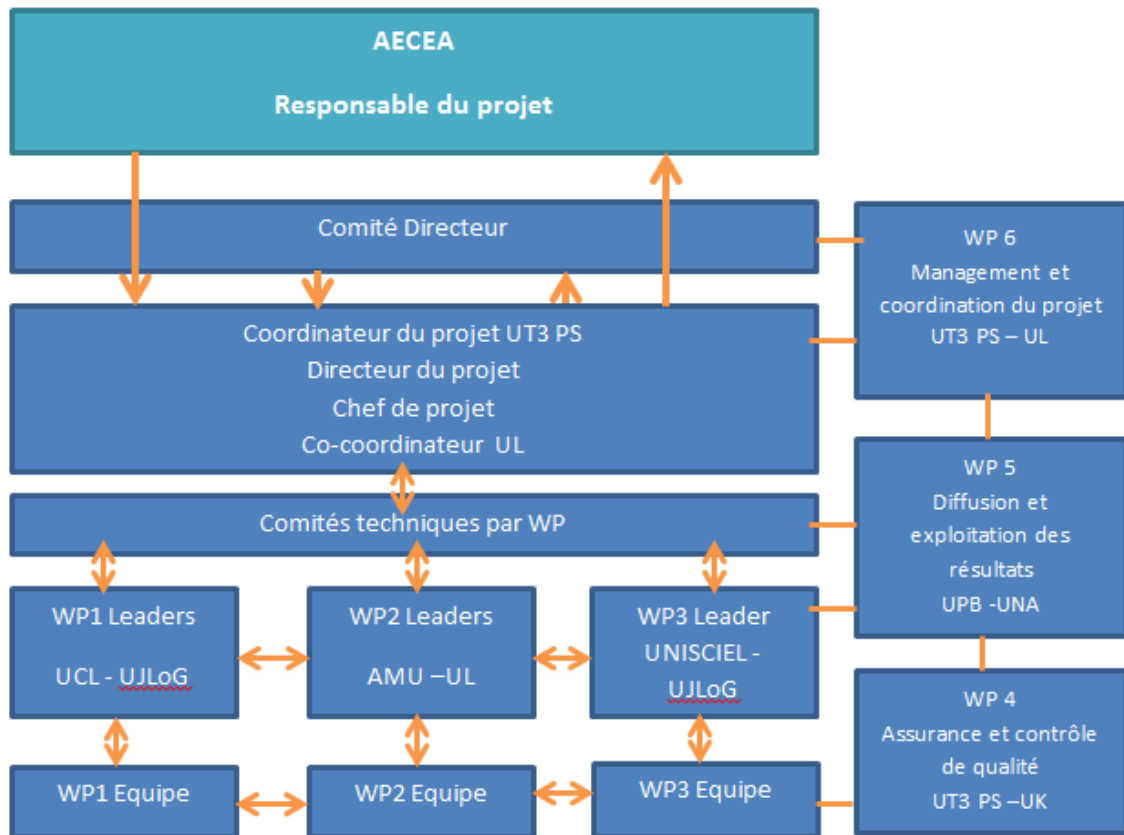
Missions :

- Informer le Comité Directeur concernant l'avancement de chaque WP, les éventuels problèmes et retards.
- Traduire de manière opérationnelle les orientations stratégiques définies par le Comité Directeur.
- Animer son groupe de travail.
- Suivre la correcte exécution des actions en accord avec le plan de travail.

¹ Voir Annexe 2

² Voir Annexe 2

d) Communication interne du projet



e) Suivi des activités et reporting

Les **rapports financiers auprès de l'EACEA** est la responsabilité du coordinateur du projet, cependant, la contribution à ces apports sera demandée à l'ensemble du consortium.

Dates limites :

Rapport intermédiaire : **14/04/2020**

Rapport final : **14/03/2022**

Toutes les pièces justificatives devront être fournies à l'UT3 PS selon le calendrier suivant :

- Janvier 2020
- Octobre 2020
- Juillet 2021
- Décembre 2021

B. Qualité

a) Référents qualité³

Au sein de chaque institution partenaire, un correspondant dédié à la qualité a été désigné. Le groupe de travail est responsable de la gestion du Plan qualité, de l'identification des problèmes/risques

³ Les référents qualité sont les membres du Comité Technique du WP4. Voir annexe 2.

pendant le déroulement du projet, proposition de solutions potentielles et de l'adoption de mesures correctives.

Missions :

- Réalisation du référentiel avec les indicateurs de qualité.
- Définition du plan de management de risques.

Meetings :

- 2 réunions en présentiel + 4 réunions à distance. Dates à définir.

b) Plan qualité

Le plan Qualité est basé sur le dossier de candidature et sur les indicateurs détaillés dans la Matrice du Cadre Logique (MCL). Les indicateurs sont renseignés dans un tableau excel accessoire au plan qualité.

c) Suivi et évaluation de la qualité

Les indicateurs servent à mesurer et contrôler l'avancement des résultats escomptés, et établissent la « réussite » du projet. Les indicateurs prévus pour vérifier les résultats de différentes activités du projet sont de deux types :

Indicateurs de réalisation : Ils permettent de mesurer si les activités ont eu lieu et si les résultats attendus ont été produits.

Indicateurs de résultat : Ils permettent de mesurer les résultats directs et immédiats des activités, dans leurs dimensions quantitatives et qualitatives.

Indicateurs d'impact : les indicateurs ayant trait aux effets obtenus de manière indirecte et/ou à long terme par les actions.

Afin de mesurer les progrès du projet, des indicateurs pour chaque livrable seront fixés. Ces indicateurs sont complémentaires et doivent tous être pris en compte pour bien évaluer le projet, mais à des moments différents. Les indicateurs de réalisation serviront à surveiller régulièrement les progrès du projet, tandis que les indicateurs de résultat et d'impact seront utilisés pour les évaluations et les rapports semestriels présentés au Comité Directeur.

UT3-PS en collaboration avec l'UK planifieront les différentes étapes d'évaluation, élaboreront et distribueront les formulaires d'évaluation nécessaires, etc. Parallèlement, tous les partenaires à travers des personnes désignées au préalable s'engagent à fournir des informations nécessaires pour la procédure d'évaluation.

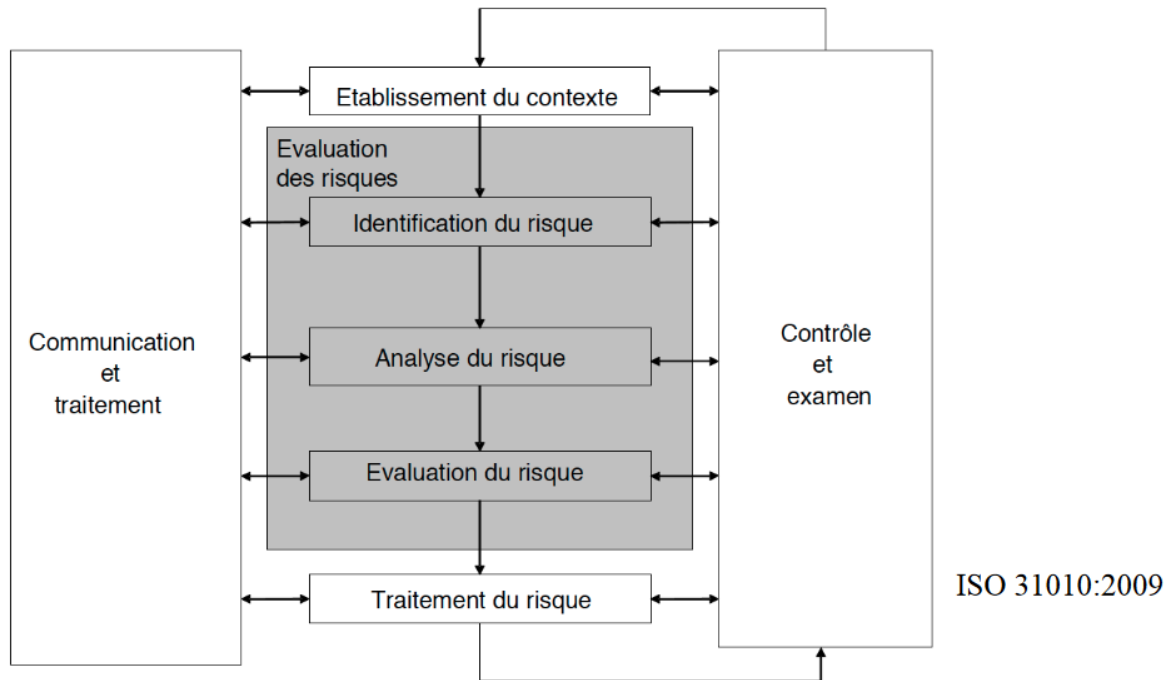
d) Management de risques

La gestion des risques est une activité qui consiste à :

- Identifier et traiter les événements de toute nature susceptibles d'altérer la capacité du projet à atteindre ses objectifs ;
- L'analyse des risques consiste à évaluer leurs causes et leurs conséquences sur le déroulement du projet. Les risques sont classés par criticité.

Un plan de management de risque avec l'identification de risques et le plan d'action doit être conçu dans le premier trimestre du projet.

La méthodologie :



e) Evaluation du projet

Audits Internes

2 évaluations intermédiaires de contrôle de qualité par année afin de mesurer l'efficacité de l'organisation et l'adéquation entre la réalisation et le calendrier provisionnel. Les référents qualités seront en charge de mener cette évaluation et de rédiger les rapports. Cette évaluation sera accompagnée par des enquêtes de satisfaction auprès des parties prenantes.

6 évaluations intermédiaires. Calendrier à définir

Audits Externes

Sélection d'une agence de contrôle de qualité externe.

3 audits externes, au démarrage et au milieu et à la fin du projet. Calendrier à définir

Annexes

Annexe 1

Comité Directeur

Contacts opérationnels:				
Institution		Nom et prénom		Fonction
Universités coordinatrices	Université Toulouse III Paul Sabatier (UT3-PS)	BROTO Jean-Marc	Professeur/Coordinateur scientifique projet PULSE	
		MOCA LICCIARDI Angela	chef de projet PULSE	
	Université de Lomé (UL)	Prof. TCHANGBEDJI Gado	Doyen	
Universités impliquées dans le GT6	Université de Lille/UNISCIEL	Magarinos Sindy	Chef de projet	
	Université Félix Houphouët Boigny	KOUAMELAN Essetchi Paul	Directeur d'UFR	
	Université Aix-Marseille (AMU)	Michèle Brunier	Responsable du service financier de l'UFR sciences d'AMU	
	Université Catholique de Louvain (UCL)	DOSSOGNE Caroline	Chargée de mission	
	Université Jean Lorougnon Guédé (UJloG)	KONAN KOUAKOU SERAPHIN	Enseignant-Chercheur/Chef du Service de la Coopération Interuniversitaire et des Relations Extérieures Chef du Service	
	Université Polytechnique de Bucarest (UPB)	PRISACARU Tudor	Enseignant chercheur	
	Université de Kara (UK)	ALFA-SIKA MANDE Seyf-Laye	Vice-Doyen de la Faculté des Sciences et Technique	
	Université Nangui Abrogoua (UNA)	TIHO Seydou	Doyen UFR SN	
	CIRUISEF	Sylvie LACOME	personnel administratif	

Annexe 2

Comité Technique WP1 : "Analyse de l'existant, élaboration de l'analyse des besoins"

Contacts opérationnels:		
Institution		Nom et prénom
Universités coordinatrices	Université Catholique de Louvain (UCL)	GARCIA Yann
		KOUASSI BI GUESSAN ARMAND
	Université Jean Lorougnon Guédé (UJloG)	KOFFI AKISSI LYDIE CHANTAL
		ANGAMA DJEDOUX MAXIME
Universités impliquées dans le GT1	Université Toulouse III Paul Sabatier (UT3-PS)	COMBACAU Michel
		SUTRA Pierre
		CONTE Caroline
		SAINRAT Pascal
	Université Polytechnique de Bucarest (UPB)	Mihaela TOMA
	Université de Lille (ULille)	Jequier Sophie

		Favreau Bertrand
	Université de Kara (UK)	KOLANI Illa
		BAKAÏ Marie-France Nini
	Université de Lomé (UL)	MANI Kognine Damgou
		KODOM Tomkouani
		METEWOGO Kossi
	Université Félix Houphouët Boigny (UFHB)	OBROU KOUADIO Olivier
		ADJOU ANE
		KOUAMELAN ESSETCHI Paul
	Université Nangui Abrogoua (UNA)	KRE N'guessan Raymond
		KOUASSI née N'GAMAN
		Kohue Christelle Chantal
		KOUAKOU Kouakou Léandre
	CIRUISEF	THEZE-THIEBAUD Nadine
	Université d'Aix-Marseille (AMU)	Laurence Kovacic
		Jean-Marc Pons

Comité Technique WP2 : "Création de plateformes expérimentales"

Contacts opérationnels:		
	Institution	Nom et prénom
Universités coordinatrices	Université Aix-Marseille (AMU)	Laurence Kovacic
		Isabelle Beuroies
	Université de Lomé (UL)	BANETO Mazabalo
		AGBODAN Kokou Agbekonyi AFIADEMANYO Komlan Mawuli
Universités impliquées dans le GT2	Université Catholique de Louvain (UCL)	GARCIA Yann
	Université Jean Lorougnon Guédé (UJloG)	KOUASSI ADJON ANDERSON
		KEDI ATOLE BRICE BIENVENU
		ANGAMA DJEDOUX MAXIME
	Université Toulouse III Paul Sabatier (UT3-PS)	COMBACAU Michel
		SUTRA Pierre
		CONTE Caroline
		SAINRAT Pascal
	Université Polytechnique de Bucarest (UPB)	GANCIU Mihai
		TITEICA Maria
		TIRIBA Gabriela
Université de Lille (ULille)	Jequier Sophie	
	Favreau Bertrand	

	Université de Kara (UK)	ADANLETE ADJANOH Assiongbon
		SEGBEAYA Kwamivi Nyonuwosro
	Université Félix Houphouët Boigny (UFHB)	OBROU KOUADIO Olivier
		ADJOU ANE
		AHONZO-NIAMKE LAMINE Sébastien
	Université Nangui Abrogoua (UNA)	DALI Loukou Brice
		ABOJA Kouassi Narcisse
		KOUAKOU Tanoh Hilaire
	CIRUISEF	THEZE-THIEBAUD Nadine

Comité Technique WP3 : "Création de plateformes de ressources numériques"

Contacts opérationnels:		
	Institution	Nom et prénom
Universités coordinatrices	Université de Lille/UNISCIEL	Jequier Sophie
		Favreau Bertrand
	Université Félix Houphouët Boigny	OBROU KOUADIO Olivier
		ADJOU ANE
		CHERIF Mamadou
Universités impliquées dans le GT3	Université Aix-Marseille (AMU)	Jean-Marc Virey
		Fabien Borget
	Université de Lomé (UL)	SAGNA Koffi
		SIMALOU Odjaninyobi
		AKPALO Edefia
	Université Catholique de Louvain (UCL)	GARCIA Yann
	Université Jean Lorougnon Guédé (UJloG)	KOUASSI ADJON ANDERSON
		KOUASSI SEKA SIMPLICE
		KOULIBALY ANNICK VICTOIRE
	Université Toulouse III Paul Sabatier (UT3-PS)	COMBACAU Michel
		SUTRA Pierre
		CONTE Caroline
		SAINRAT Pascal
	Université Polytechnique de Bucarest (UPB)	IORDACHE George
	Université de Kara (UK)	DJAGLO Anani
		AKPAKI Ogouvidé
Université Nangui Abrogoua (UNA)	KOUASSI Affiba Florance	
	AFFI Sopi Thomas	
	KOUSSEMON Marina Carolle Edwige	
CIRUISEF	THEZE-THIEBAUD Nadine	

Comité Technique WP4 : "Evaluation et gestion de la qualité"

Contacts opérationnels:		
	Institution	Nom et prénom
Universités coordinatrices	Université Toulouse III Paul Sabatier (UT3-PS)	BROTO Jean-Marc
		MOCA LICCIARDI Angela
	Université de Kara (UK)	HOVA Hoavo
Universités impliquées dans le GT4	Université de Lille/UNISCIEL	Magarinos Sindy
	Université Félix Houphouët Boigny	CHERIF Mamadou
	Université Aix-Marseille (AMU)	Isabelle Pouliquen
	Université de Lomé (UL)	MONDEDJI Abila Déla
	Université Catholique de Louvain (UCL)	GARCIA Yann
	Université Jean Lorougnon Guédé (UJloG)	KOFFI N'GORAN MATHURIN
	Université Polytechnique de Bucarest (UPB)	DUMINICA Despina
	Université de Kara (UK)	HOVA Hoavo
	Université de Lomé (UL)	MONDEDJI Abila Déla
	Université Nangui Abrogoua (UNA)	TIHO Seydou
	CIRUISEF	THEZE-THIEBAUD Nadine

Comité Technique WP5 : "Communication, dissémination des résultats et employabilité"

Contacts opérationnels:		
	Institution	Nom et prénom
Universités coordinatrices	Université Polytechnique de Bucarest (UPB)	TOMA Antonela
	Université Nangui Abrogoua (UNA)	COULIBALY Talnan Jean Honoré
Universités impliquées dans le GT5	Université Toulouse III Paul Sabatier (UT3-PS)	BROTO Jean-Marc
		MOCA LICCIARDI Angela
	Université de Lomé (UL)	Prof. TOZO Koffi
	Université de Lille/UNISCIEL	Tardy Julie
	Université Félix Houphouët Boigny	JOHNSON Felicia
	Université Aix-Marseille (AMU)	Marie Gaidoukoff
	Université de Lomé (UL)	Prof. TOZO Koffi
	Université Catholique de Louvain (UCL)	GARCIA Yann
	Université Jean Lorougnon Guédé (UJloG)	BARIMA YAO SADAIYOU SABAS
	Université de Kara (UK)	SAMAH Hodo-Abalo
	CIRUISEF	THEZE-THIEBAUD Nadine

Comité Technique WP6 : "Management et coordination du projet"

Contacts opérationnels:		
	Institution	Nom et prénom
Universités coordinatrices	Université Toulouse III Paul Sabatier (UT3-PS)	BROTO Jean-Marc
		MOCA LICCIARDI Angela
	Université de Lomé (UL)	Prof. TCHANGBEDJI Gado
Universités impliquées dans le GT6	Université de Lille/UNISCIEL	Magarinos Sindy
	Université Félix Houphouët Boigny	KOUAMELAN Essetchi Paul
	Université Aix-Marseille (AMU)	Michèle Brunier
	Université Catholique de Louvain (UCL)	DOSSOGNE Caroline
	Université Jean Lorougnon Guédé (UJloG)	KONAN KOUAKOU SERAPHIN
	Université Polytechnique de Bucarest (UPB)	PRISACARU Tudor
	Université de Kara (UK)	ALFA-SIKA MANDE Seyf-Laye
	Université Nangui Abrogoua (UNA)	TIHO Seydou
	CIRUISEF	Sylvie LACOME